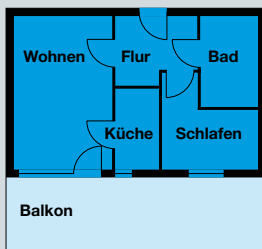


zu



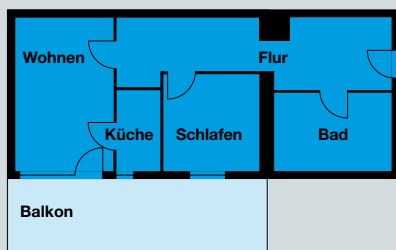
**Wohnungen
Nr. 1, 2, 5, 6**

Fläche ca. 54 qm
incl. Balkon und
Kellerabteil

Dusche bodeneben

Kaltmiete 464 €

Warm ca. 679 €



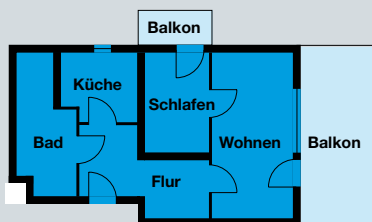
Wohnung Nr. 3

Fläche ca. 74 qm
incl. Balkon und
Kellerabteil

Dusche bodeneben

Kaltmiete 633 €

Warm ca. 848 €



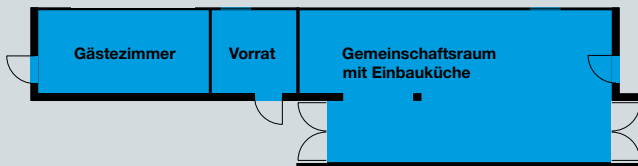
Wohnung Nr. 4

Fläche ca. 53 qm
incl. Balkon und
Kellerabteil

Dusche bodeneben

Kaltmiete 454 €

Warm ca. 670 €



Gemeinschaftsfläche ca. 212 qm
anteilig in der Kaltmiete enthalten.

PKW-Stellplatz auf Wunsch 30 €.

vermieten

Senioren-Wohngruppe in der Hermann-Sohnle-Siedlung



Inklusion

Die Senioren-Wohngruppe besteht aus sechs freundlichen und hellen Wohnungen:

- Lage im Dachgeschoss Hauptgebäude,
- Ausrichtung nach Süden oder Osten, in ruhiger Lage mit Parkblick,
- Zugang barrierefrei,
- Erstbezug voraussichtlich April 2015.

sion